

无线未来

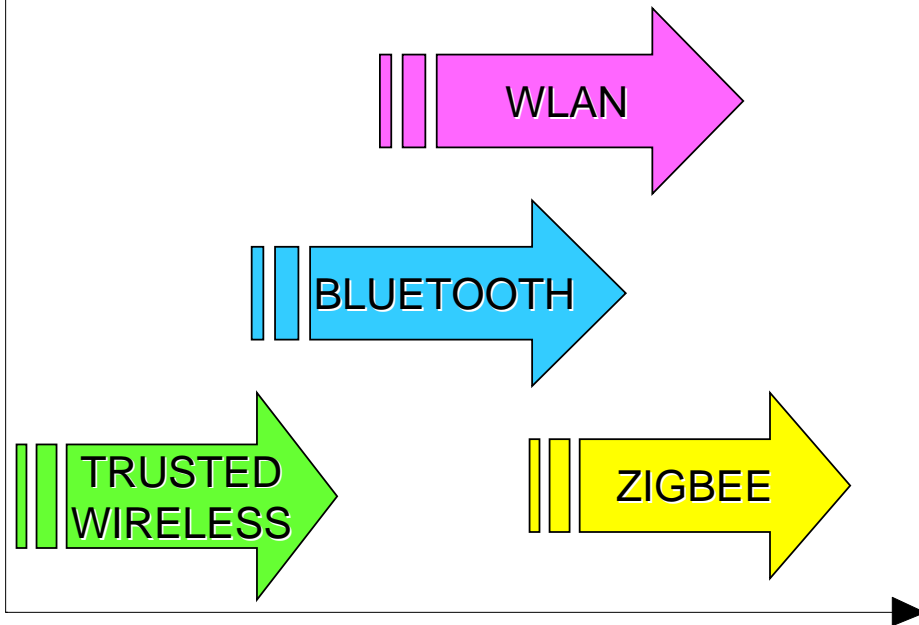
无限可能



# 工业应用中的无线通讯技术



数据传输率



今天 >>> 未来

2 | Wireless | Miao Jiapeng | EIT Division | 2007-6-16

Level 2





# Overview wireless technologies

应用场合



## ■ WLAN

- 移动状态下的操作和监视
- 机动性维护



## ■ Bluetooth

- 设备和系统的灵活、可移动和临时性安装



## ■ Trusted Wireless

- 长距离电缆的取代方案





## INTERFACE Wireless – 无线信号传输

### RAD-ISM-2400-SET-UD-ANT

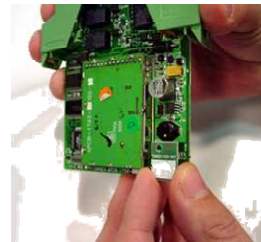
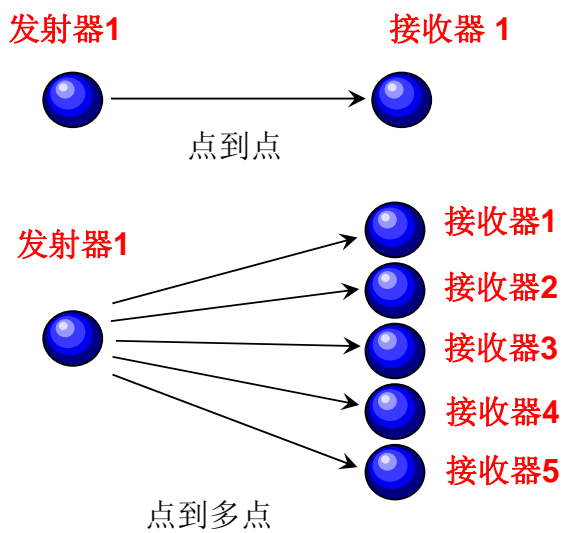
- 无需许可 (2,4 GHz ISM 频段)
- 无需编程
- 1 个 模拟量信号: 4...20 mA
- 2 个 数字量信号: 5...30 V AC/DC
- 单向信号传输
- 抗干扰 (FHSS)
- 传输时间 27 ms
- 上电启动时间 100 ms
- 频率范围 2.400...2.483 GHZ





## INTERFACE Wireless – 无线信号传输

信号单向传输的可能性



接收器 (跳线开关)

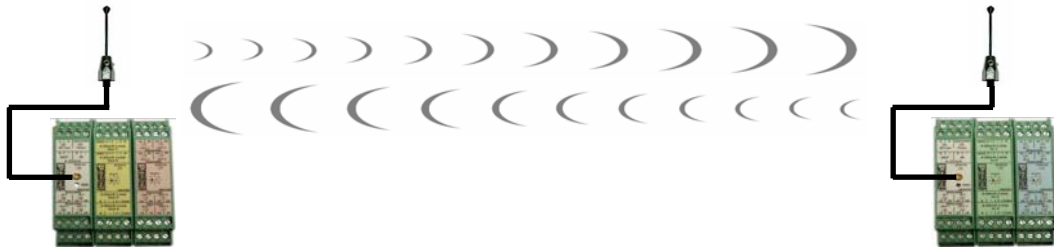


## INTERFACE Wireless – 无线信号传输

...RAD-...-UD: 单向无线传输系统



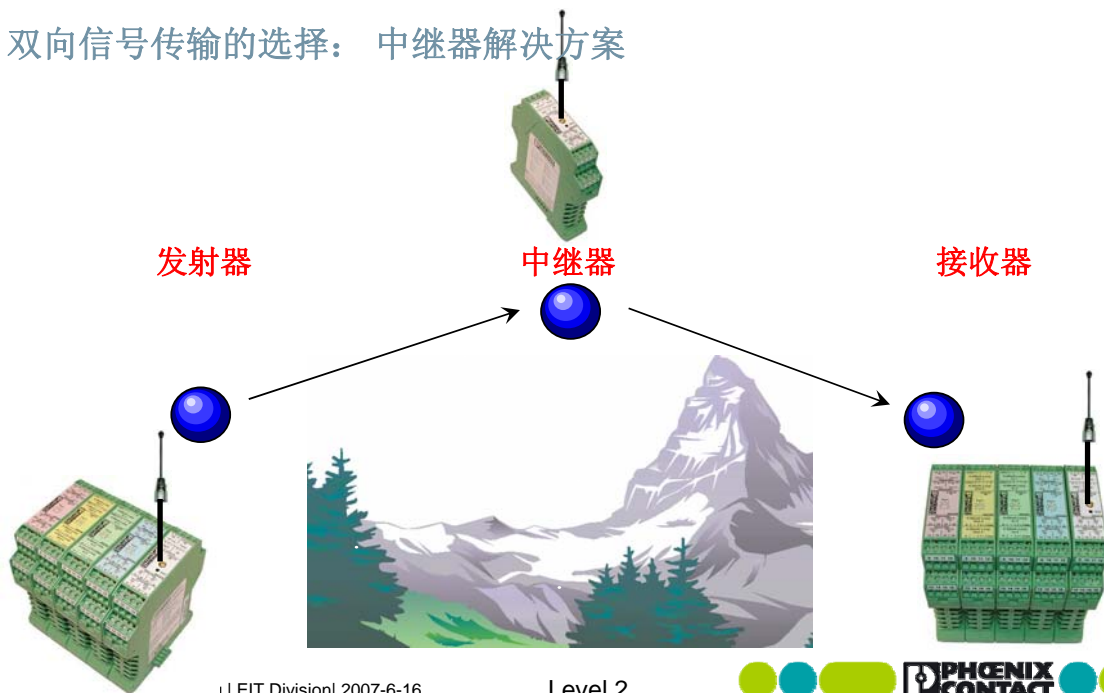
... RAD-...-BD: 双向无线传输系统





## INTERFACE Wireless – 无线信号传输

双向信号传输的选择： 中继器解决方案



| EIT Division| 2007-6-16

Level 2







天线 – 有2种类型  
OMNI – 圆形天线



Panel – 带方向性的天线



Figure 16



wireless

# 工业无线解决方案—全球市场领导者



10 | Wireless | Miao Jiapeng | EIT Division | 2007-6-16

Level 2

